

Aperçu des étapes et des outils de TEST

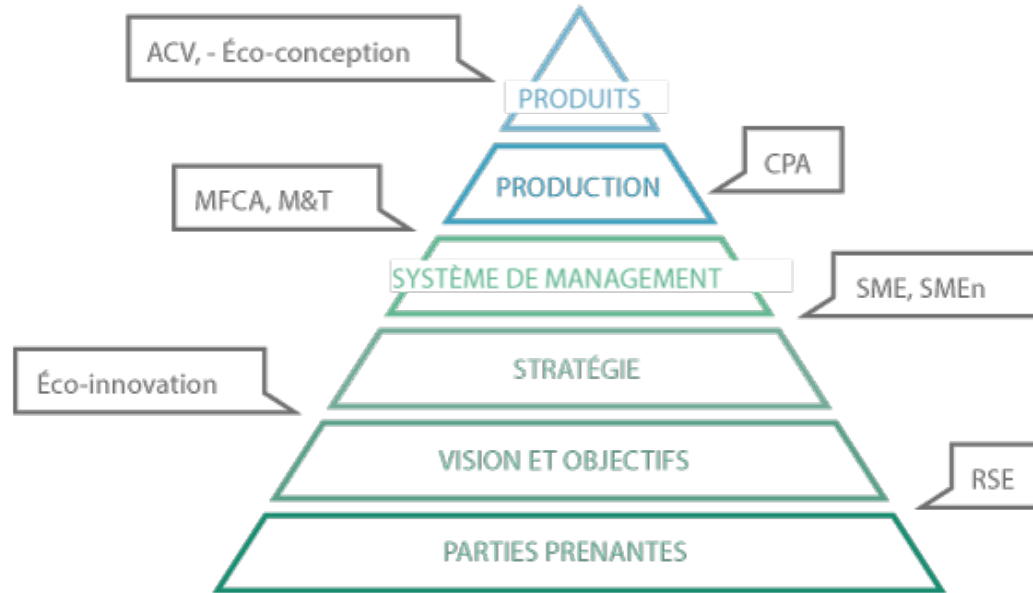


ORGANISATION DES NATIONS UNIES
POUR LE DÉVELOPPEMENT INDUSTRIEL




SwitchMed est financé
par l'Union européenne.

Les outils de production durable et la pyramide de gestion



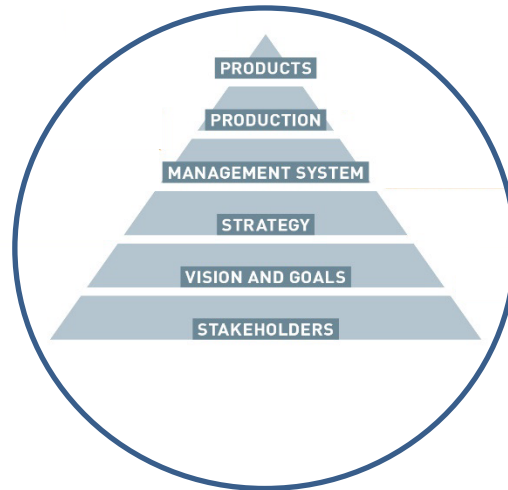
Mise en œuvre autonome de l'un des outils susmentionnés (bien qu'efficace pour identifier des améliorations particulières) peut facilement conduire à une sous-optimisation des solutions

PLAN de TEST étape par étape



	Étape	Objectif
PLAN	1,1. Sélection initiale	Dépistage initial : go/no-go pour TEST
	1.2 Portée et politique	Officialiser l'engagement de la haute direction à l'ERPP et les travaux à effectuer
	1.3 Équipe TEST	Planifier, organiser et former l'équipe d'une entreprise en interne (ainsi qu'une équipe externe, si elle a été créée).
	1,4 Coût total de NPO et des flux prioritaires	Démarrage du diagnostic : Identifier les coûts, les volumes et les flux prioritaires des sorties hors produit (NPO) au niveau de la frontière du système de l'entreprise.
	1.5 Fixer les domaines d'intérêt	Poursuite du diagnostic : identifier les domaines d'intérêt au niveau des étapes de production (Ex : centres de coûts) ayant le potentiel d'amélioration le plus élevé.
	1.6 Révélation des sources et des causes de l'inefficacité	Conclusion du diagnostic : identifier les sources et révéler les causes profondes d'inefficacité et de pollution dans les domaines d'intérêt.
	1.7 Génération d'options et analyse de faisabilité	Élargissement du champ d'application de possibles solutions d'amélioration et analyse techno-économiques d'un ensemble de mesures faisables optimisées
	1.8 Plan d'action	Plan des actions pour mettre en œuvre et suivre les mesures validées.

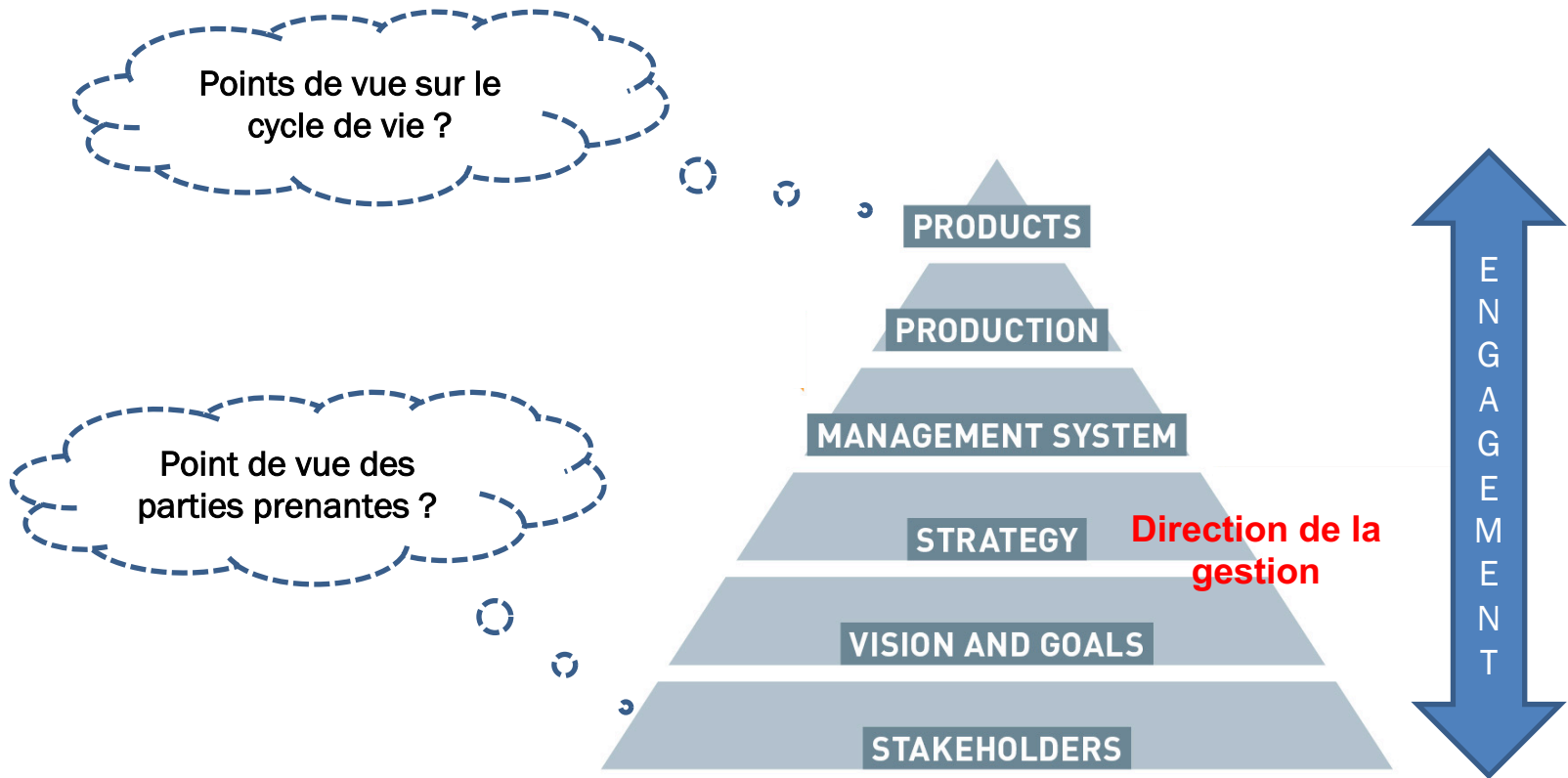
1.1 Sélection initiale



**POTENTIEL
+
ENGAGEMENT**

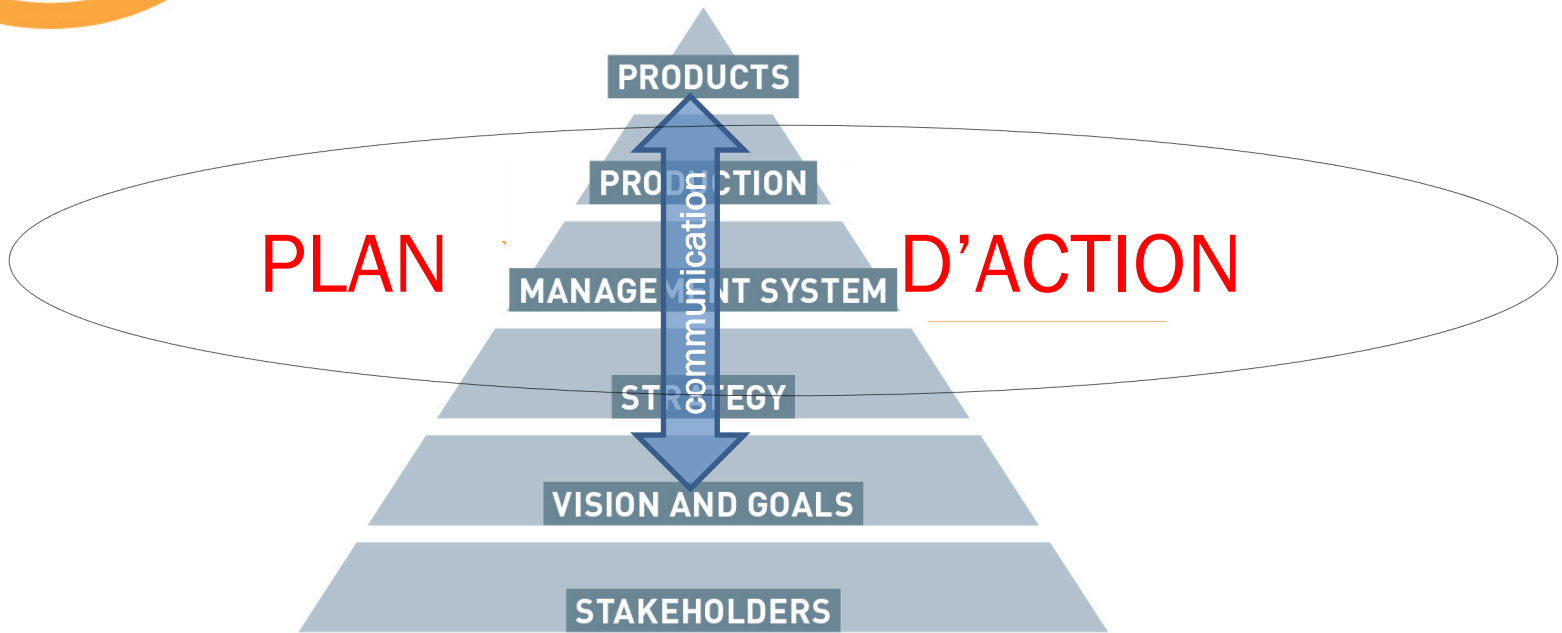
GO/ NO GO

1.2 Champ d'application et politique






1.3 Équipe TEST

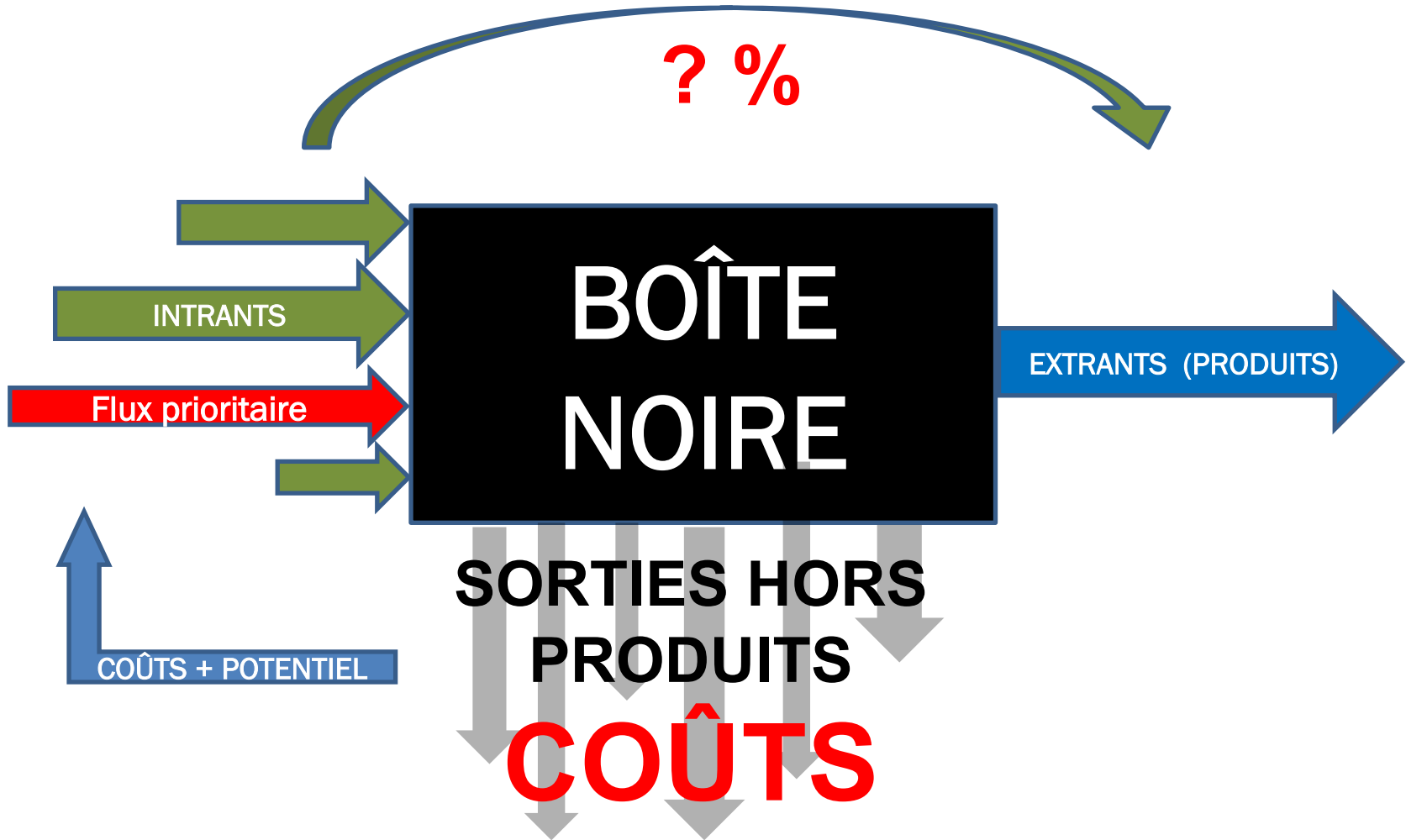


SwitchMed est financé par l'Union européenne.

PLAN de TEST étape par étape

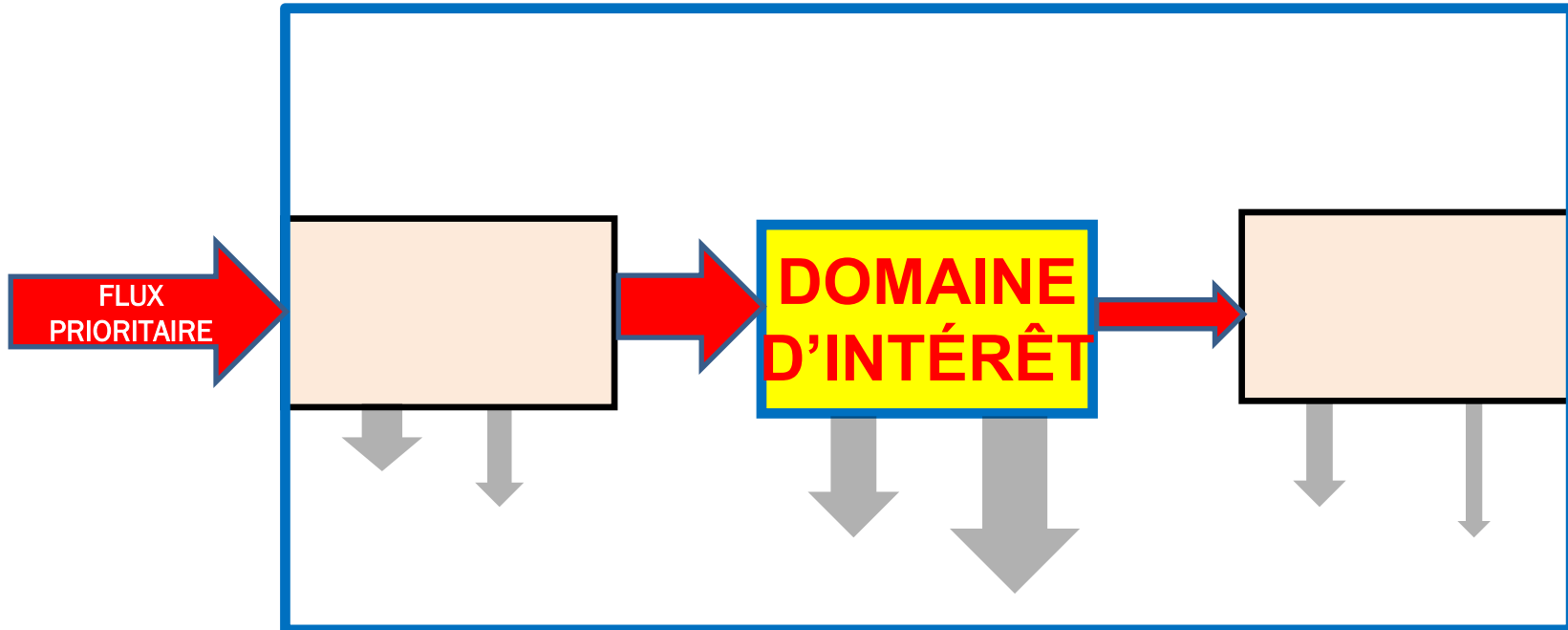
	Étape	Objectif
 PLAN	1.1. Sélection initiale	Dépistage initial : go/no-go pour TEST
	1.2 Portée et politique	Officialiser l'engagement de la haute direction à l'ERPP et les travaux à effectuer
	1.3 Équipe TEST	Planifier, organiser et former l'équipe d'une entreprise en interne (ainsi qu'une équipe externe, si elle a été créée).
	1,4 Coût total de NPO et des flux prioritaires	Démarrage du diagnostic : Identifier les coûts, les volumes et les flux prioritaires des sorties hors produit (NPO) au niveau de la frontière du système de l'entreprise.
	1.5 Fixer les domaines d'intérêt	Poursuite du diagnostic : identifier les domaines d'intérêt au niveau des étapes de production (Ex : centres de coûts) ayant le potentiel d'amélioration le plus élevé.
	1.6 Révélation des sources et des causes de l'inefficacité	Conclusion du diagnostic : identifier les sources et révéler les causes profondes d'inefficacité et de pollution dans les domaines d'intérêt.
	1.7 Génération d'options et analyse de faisabilité	Élargissement du champ d'application de possibles solutions d'amélioration et analyse techno-économiques d'un ensemble de mesures faisables optimisées
	1.8 Plan d'action	Plan des actions pour mettre en œuvre et suivre les mesures validées.

1.4 Flux prioritaires



1.5 Domaines d'intérêt

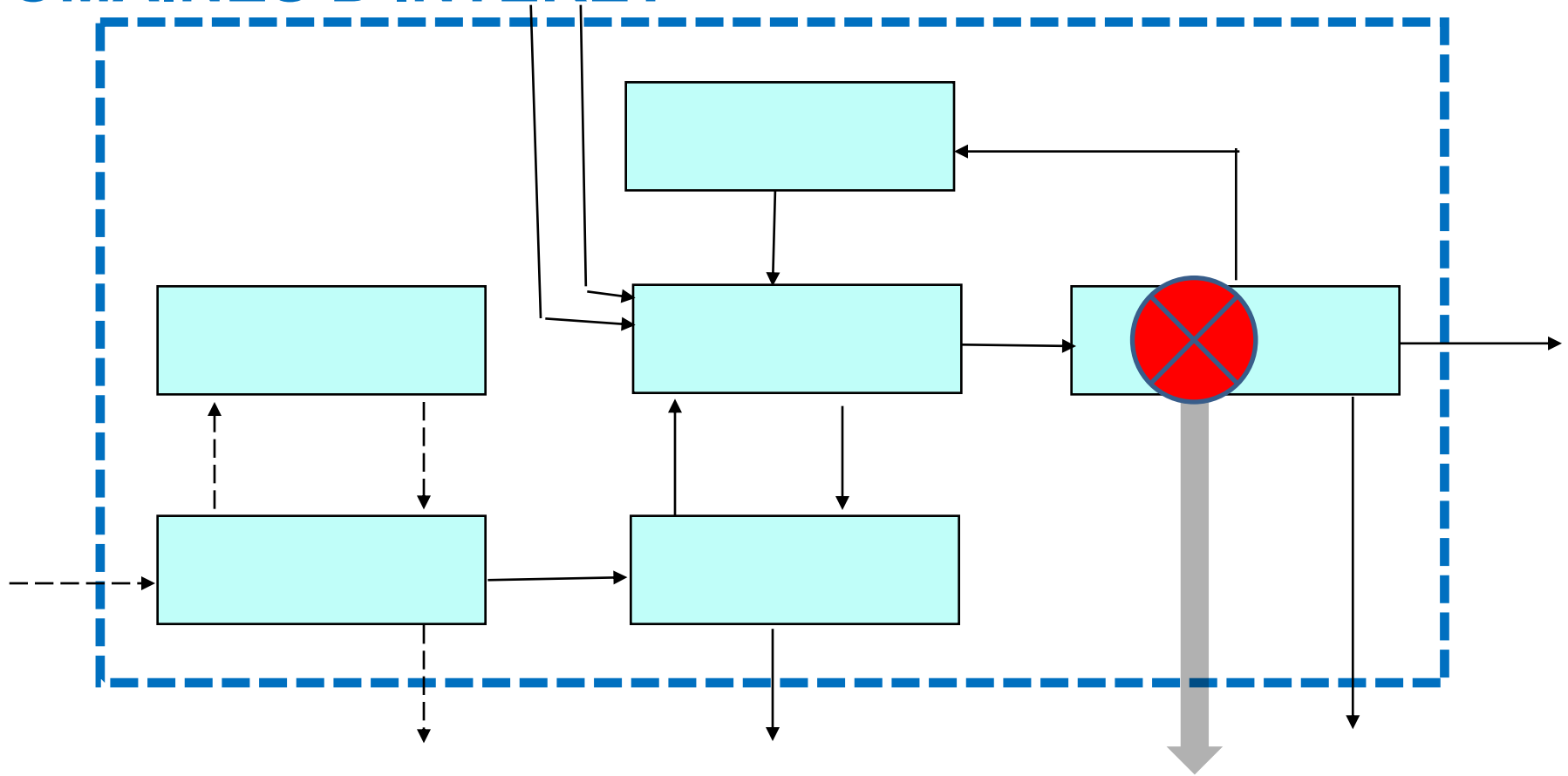
ENTREPRISE



1.6 Sources et des causes de l'inefficacité



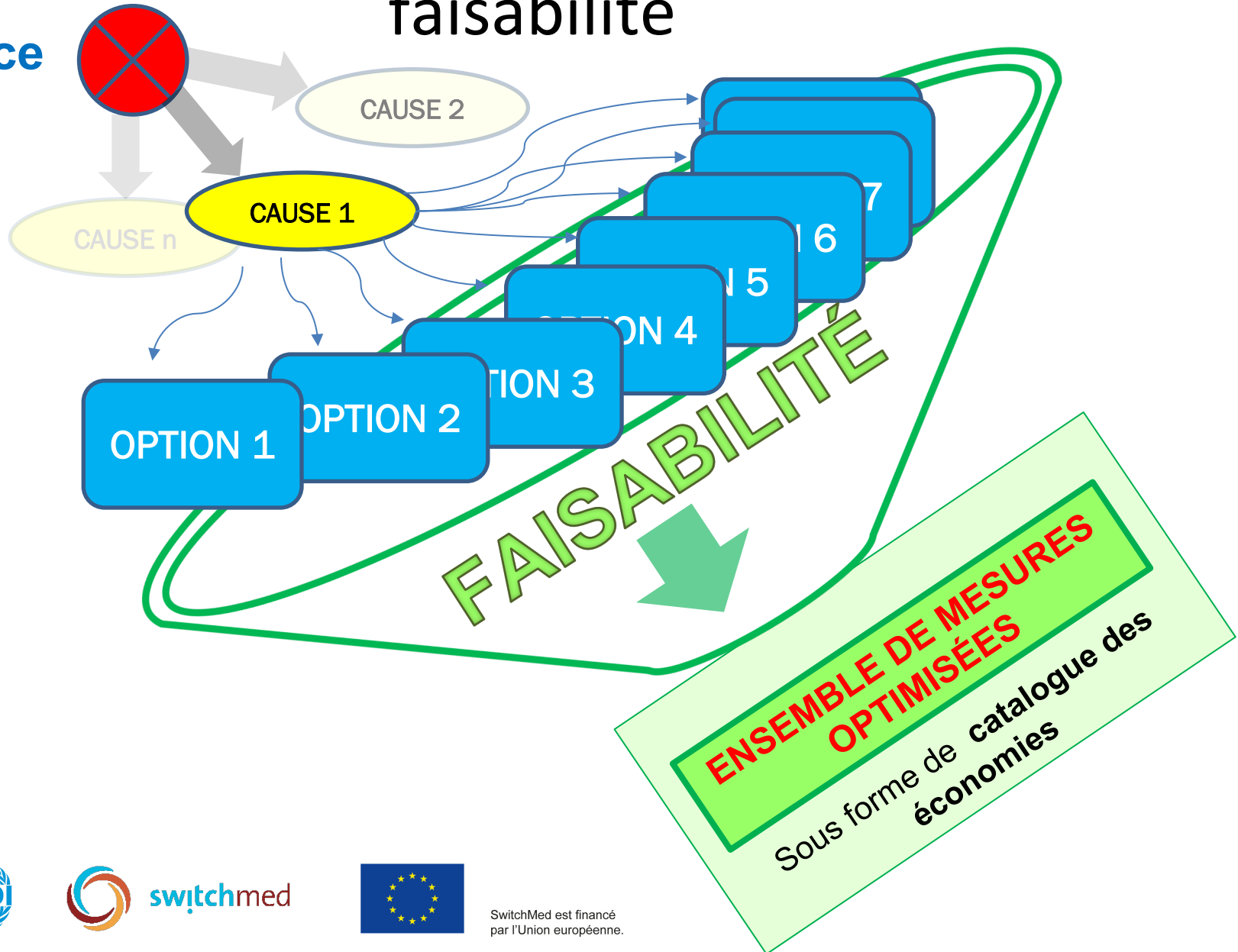
DOMAINES D'INTÉRÊT



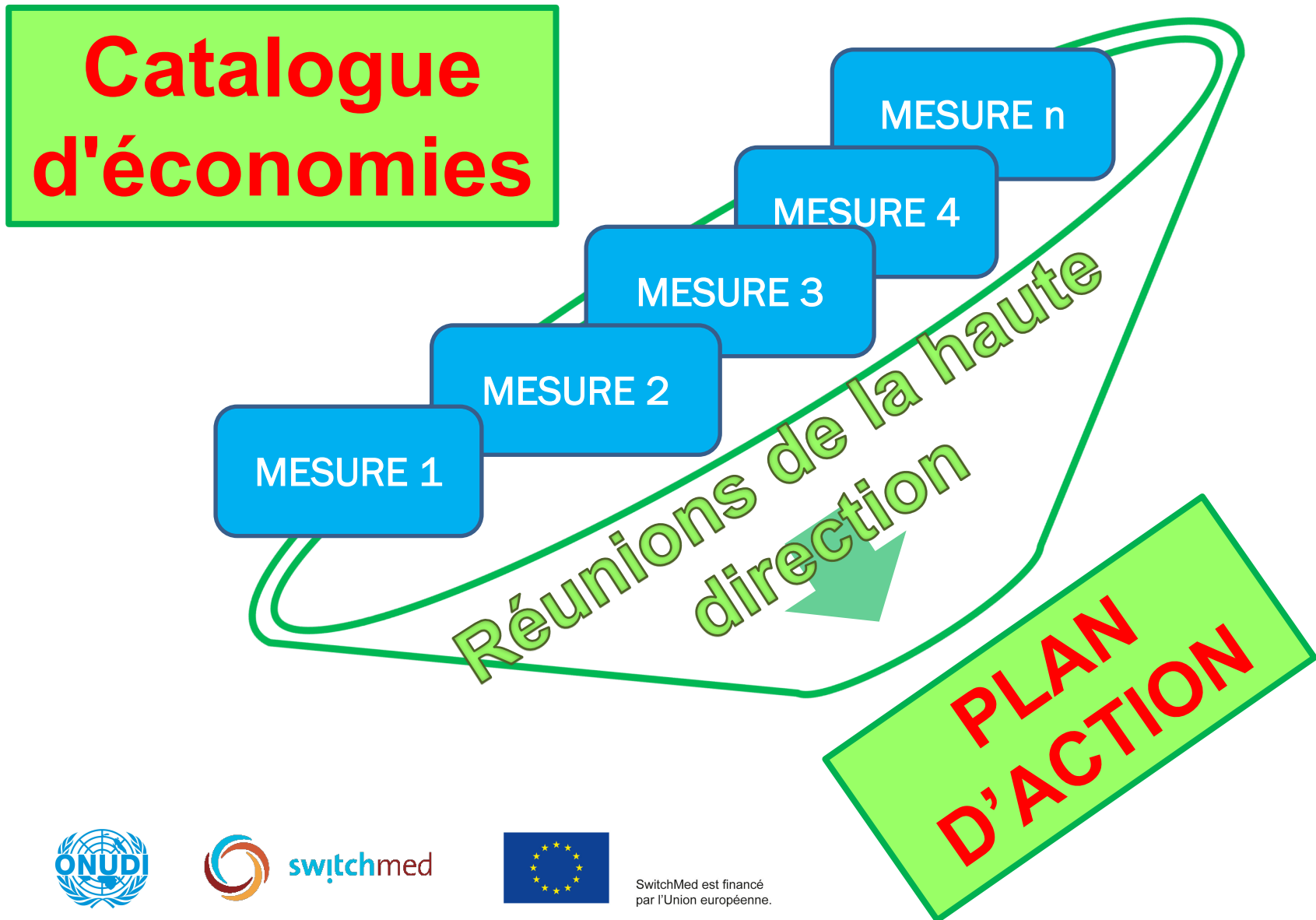
SwitchMed est financé par l'Union européenne.

1.7 Génération d'options et analyse de faisabilité

Source

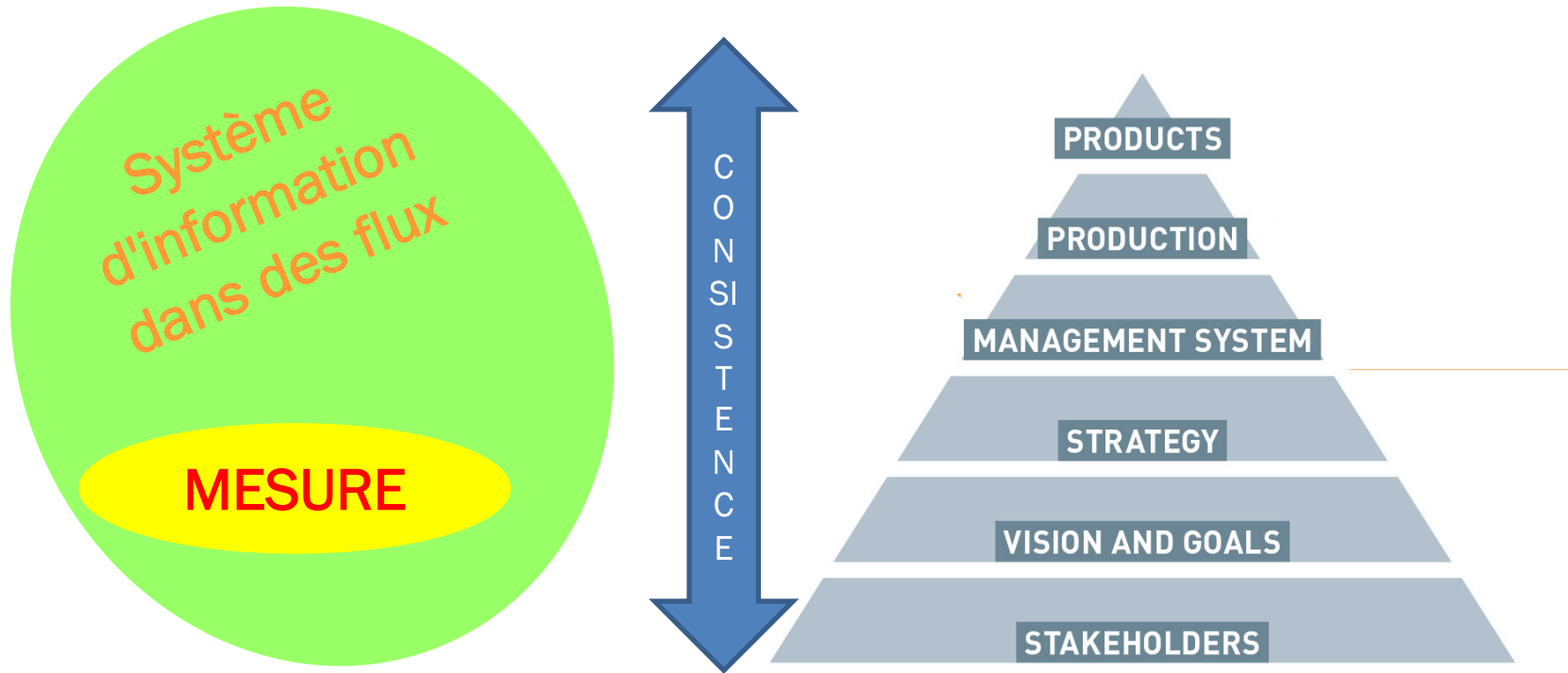


1.8 Plan d'action

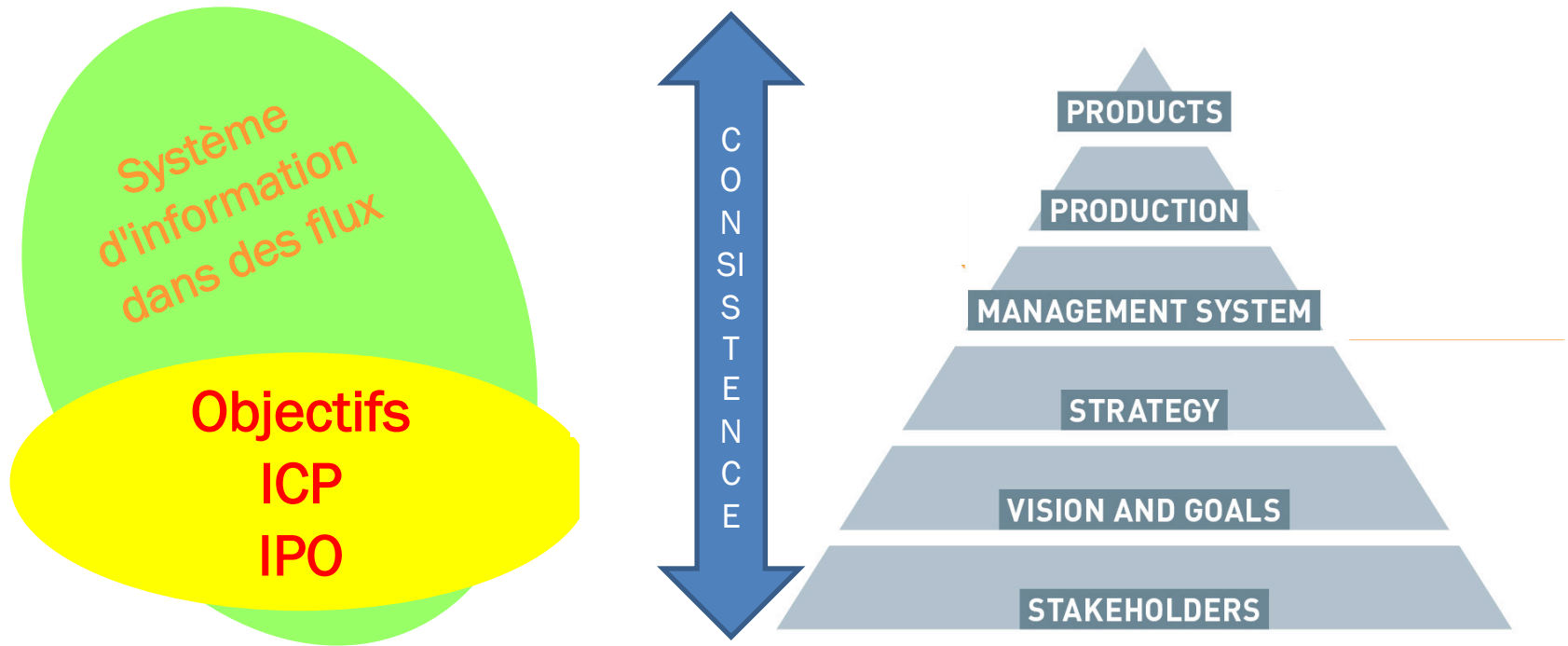


SwitchMed est financé par l'Union européenne.

2. Soutien et fonctionnement



3. Évaluation de la performance



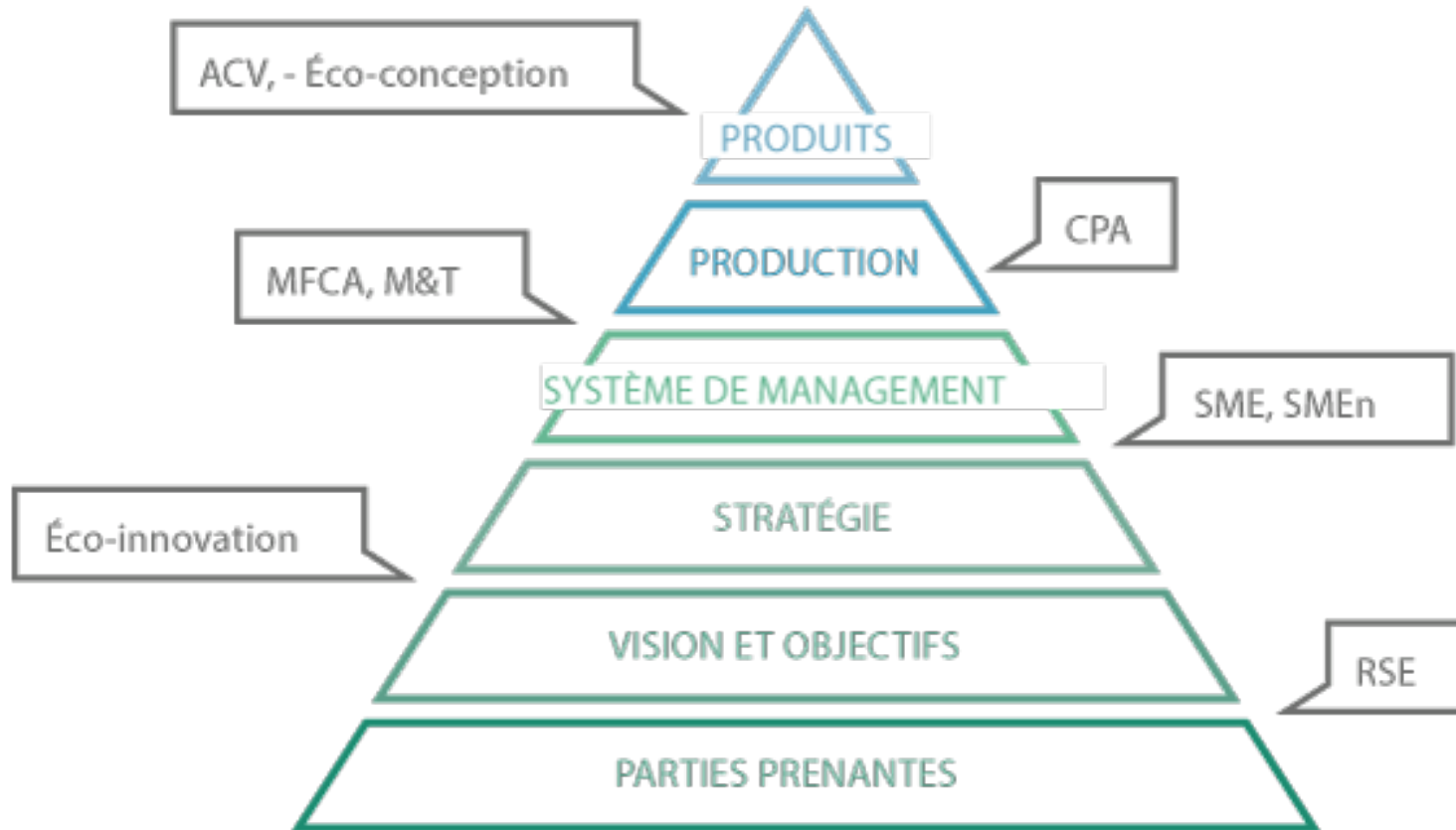
CONTROL



SwitchMed est financé
par l'Union européenne.

TEST Training kit

4. Amélioration



N°	Étape	OUTILS TEST :
1.1	Sélection initiale	Modèle de sélection initiale
1.2	Champ d'application et politique	Analyse des parties prenantes ; liste de contrôle des politiques ; Liste de contrôle des points de vue sur le cycle de vie
1.3	Équipe TEST	Formation TEST et plan de sensibilisation
1.4	Identifier les coûts des NPO et les flux prioritaires	Manuel MFCA Outil excel MFCA
1.5	Fixer les domaines d'intérêt	MFCA excel tool ; Manuel MFCA ; Outil d'excellence pour la cartographie énergétique ; outil de suivi et de ciblage
1.6	Révélation des sources et des causes de l'inefficacité	Outil excel de cartographie de l'énergie ; Diagramme en arêtes de poisson
1.7	Génération d'options et analyse de faisabilité	Manuels et BREF spécifiques au secteur ; Financial Metrics Light Modèle pour communiquer les résultats de l'analyse de faisabilité Listes de contrôle pour l'audit énergétique et la conception durable
1.8	Plan d'action	Modèle de plan d'action ; modèle de plan de suivi Outil de suivi et de ciblage
2	Soutien et fonctionnement	Plan d'action
3	Évaluation de la performance	MFCA excel tool ; Energy Mapping excel tool Outil de suivi et de ciblage ; Plan de suivi
4	Amélioration	Liste de contrôle des points de vue sur le cycle de vie ; liste de contrôle des politiques Analyse des parties prenantes