

Dans le cadre du programme SwitchMed, l'ONUDI soutient les industries du sud de la Méditerranée par le biais du transfert de technologies écologiquement rationnelles (MED TEST II) pour qu'elles deviennent plus économes en ressources et qu'elles génèrent des économies pour améliorer la compétitivité et la performance environnementale.

Maroc

Tube et Profil

Secteur mécanique

Aperçu de l'entreprise

Nombre d'employés : 80

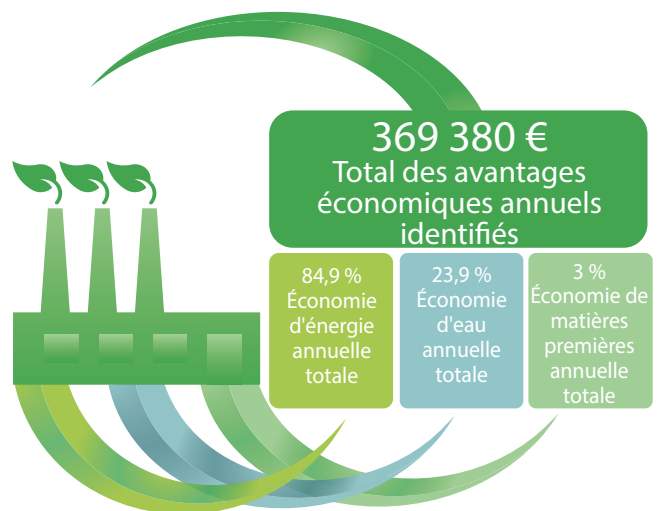
Principaux produits : Fabrication de tubes et profils, construction métallique et mécanique, travaux d'emboutissage, découpage, formage, filetage, manchonnage, galvanisation à chaud

Principaux marchés : Local, international

Tube & Profil, créée en 1967, est spécialisée dans la fabrication et la commercialisation de tubes soudés en acier, le refendage de feuillards, le planage de tôles, la galvanisation à chaud et le filetage. Intégrant une démarche de progrès continu au service de la satisfaction des clients, l'entreprise a contribué au développement de l'économie nationale.

TUBE & PROFIL s'est engagée aussi dans le respect des exigences applicables à son activité en déployant les moyens humains, techniques et financiers nécessaires à la mise en place d'un système de Qualité, Sécurité & Environnement, une motivation confortée par une volonté constante d'amélioration des performances, et un système de management protégeant l'environnement.

Avantages



Graphique: ONUDI

Le projet MED TEST II a identifié des possibilités d'économies annuelles totales de 369 380 euro en matières premières, en eau et en énergie pour un investissement prévisionnel de 676 690 euro. Le temps de retour moyen est de 1,8 ans. Sur la totalité des mesures identifiées, sauf une rejetée, toutes ont été acceptées par la direction et sont en cours de mise en œuvre à plus ou moins terme.

Grâce à l'amélioration et l'optimisation de la production et l'installation d'équipements plus performants, ces mesures adoptées permettront de réduire les consommations énergétiques de 84,9% et la consommation d'eau de 23,9% et la matière première de 3%.

Les avantages environnementaux obtenus à l'aide de la production électrique photovoltaïque et de plusieurs mesures d'optimisation de la consommation d'énergie, réduiront les charges annuelles et diminueront les émissions de CO₂ de 84,9% (822 t).

Opportunités d'économies ¹

Domaines d'intervention	Chiffres économiques clés			Économies des ressources et impacts environnementaux par an		
	Investissements (euro)	Économies euro/an	Temps de retour (années)	Eau et matières premières (MP)	Énergie MWh	Réduction de la pollution
Energie électrique et air comprimé	153 656	35 498	4,3	-	239,5	
Formation du personnel, ergonomie et sécurité du travail	13 577	5 465	2,5	-	-	Total:
Mise en place de la gestion de l'énergie et un meilleur suivi des outillages	24 543	17 683	1,4	46,6 m ³ d'eau	66,7	822 t CO ₂
Minimisation des rebuts de fin de ligne et optimisation de la production	59 680	247 174	0,2	450 t de MP	-	46,6 eaux usées
Production autonome d'électricité par PV	425 234	63 560	6,7	-	812,4	134 t déchets solides
TOTAL	676 690 €	369 380 €	1,8	46,6 m³ d'eau 450 t de MP	1 118 MWh	

¹ Valeurs basées sur la production de 2015

Energie électrique et air comprimé

La consommation électrique sera réduite grâce à des mesures visant l'optimisation de la puissance souscrite, le réaménagement de la charge, l'amélioration des performances de l'éclairage intérieur et extérieur par l'installation d'appareils LED, ainsi que par le remplacement échelonné des moteurs électriques par des modèles plus performants. La production d'air comprimé sera améliorée par l'installation d'indicateurs de pression sur le réseau et la réparation des fuites.

Minimiser les pertes de l'émulsion d'huile et de la poudre de zinc

La réduction des pertes des émulsions d'huile dans l'usine et l'amélioration du système de filtration réduiront la consommation des huiles ainsi que l'impact des rejets liquides de l'entreprise sur l'environnement. Aussi la récupération et la valorisation de la poudre de zinc utilisée dans l'opération de métallisation réduira les émissions de poussières dans l'usine et permettra l'amélioration des conditions de travail. Sur le volet sécurité et protection des agents internes et externes de l'entreprises, des actions de sensibilisation à l'utilisation des EPI sur site, et la signalisation et délimitation des poste seront réalisés.

Pour plus d'informations, contactez:



Organisation des Nations Unies pour le Développement Industriel
Département de l'environnement
VIC, P.O. Box 300, 1400 Vienne, Autriche
Tél : (+43-1) 26026-0, Fax : (+43-1) 26926-69
Email : c.gonzalez-mueller@unido.org
Web : www.unido.org



Fraquemar
Résidence Atlantic, Imm K appt.n°2,
Cité Yacoub El Mansour, Rabat
Tél : (+212) 5 37 28 14 26, Fax : (+212) 5 37 28 14 29
Email : yvan.gravel@fraquemar.ma
Web : www.fraquemar.ma

Mise en place de la gestion de l'énergie et un meilleur suivi des outillages

L'installation d'un système de gestion de l'énergie électrique en vue de la mise en place de la norme ISO 50001 sur le management de l'énergie permettra d'avoir un meilleur suivi de la consommation électrique de l'usine. Aussi la gestion performante de l'outillage de production à travers un meilleur suivi et rangement adéquat des outils, ainsi que des meilleures conditions d'utilisation de l'outillage. Cela permettra une amélioration de la durée de vie de ces outils et réduira leur couts d'entretien.

Minimisation des rebuts de fin de ligne et optimisation de la production

la réduction du taux de rebuts et des non conformités du produit en fin de ligne d'environ 50% grâce à la mise en œuvre d'une nouvelle gestion dynamique de l'unité de production basée sur le Lean Manufacturing, le Kaizen et la formation des opérateurs. Aussi le remplacement sur les lignes de production des galets en acier par des galets avec insert en carbure, cela permettra une meilleure résistance à l'usure des galets, une durée de vie plus longue, et par conséquent moins d'arrêt et un cout d'entretien plus bas.

Production autonome d'électricité par PV

La production autonome d'électricité par photovoltaïque (595 kWc) en autoconsommation couvrira les deux tiers de la consommation annuelle de la société.



MSI Conseil
148, Bd BAHMAD, Bureau N° 15, Belvédère,
Roches noires, Casablanca
Tél : (+212) 0522 40 90 09, Fax : (+212) 0522 40 90 08
Email : msiconseil1@gmail.com
Web : www.msiconseil.ma