

Dans le cadre du programme SwitchMed, l'ONUDI soutient les industries du sud de la Méditerranée par le biais du transfert de technologies écologiquement rationnelles (MED TEST II) pour qu'elles deviennent plus économes en ressources et qu'elles génèrent des économies pour améliorer la compétitivité et la performance environnementale.

# Maroc

## COFICAB Maroc

### Secteur électromécanique

#### Aperçu de l'entreprise

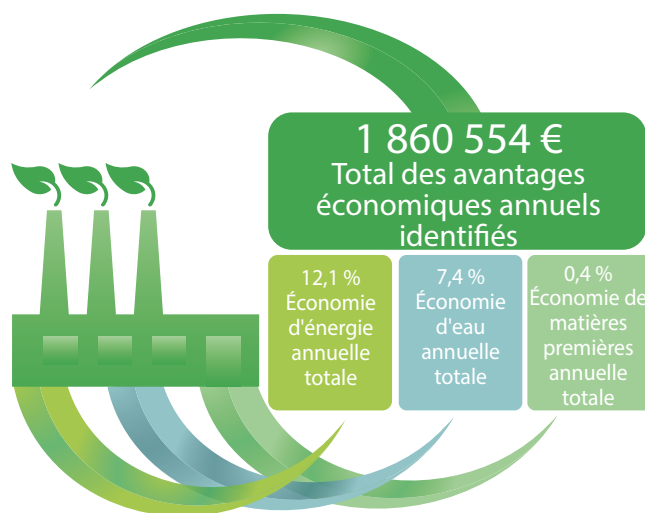
Nombre d'employés : 305

Principaux produits : Câbles et fils électriques, pièces automobiles, accessoires en gros.

Principaux marchés : Local, international

COFICAB MAROC, créée en 2001, est l'une des principales divisions du Groupe ELLOUMI, spécialisée dans la fabrication de câbles et fils électriques destinés à l'industrie automobile. Leader sur le marché, sa principale force est fournir des produits de haute qualité, une logistique optimisée et des services innovant offrant des solutions irréprochables pour la satisfaction des clients. La société est certifiée ISO 9001/2000 (2006), ISO/TS 16949 et veille sur l'amélioration continue de ses processus et son système de management dans le respect de l'environnement.

#### Avantages



Graphique: ONUDI

Le projet MED TEST II a identifié des possibilités d'économies annuelles totales de 1 860 554 euro en matières premières, en eau et en énergie pour un investissement prévisionnel de 2 910 708 euro. Le temps de retour moyen est de 1,6 an. La totalité des mesures identifiées ont été acceptées par la direction et sont en cours de mise en œuvre.

Grâce à l'amélioration et l'optimisation de la production et l'installation d'équipements plus performants, ces mesures adoptées permettront de réduire les consommations énergétiques de 12,1 %, la consommation d'eau de 7,4 % et celle des matières premières de 0,4 %. Les avantages environnementaux obtenus à l'aide de la production électrique photovoltaïque et de plusieurs mesures d'optimisation de la consommation d'énergie et de gestion des déchets solides, réduiront les charges annuelles et diminueront les émissions de CO<sub>2</sub> de 12,1% (1 631 t).

## Opportunités d'économies <sup>1</sup>

Domaines d'intervention	Chiffres économiques clés			Économies des ressources et impacts environnementaux par an		
	Investissements (euro)	Économies euro/an	Temps de retour (années)	Eau et matières premières (MP)	Énergie MWh	Réduction de la pollution
Optimisation de la consommation électrique	217 229	57 647	3,8	-	303	Total: 1 631 t CO <sub>2</sub>  2 349 m <sup>3</sup> d'eaux usées
Production d'électricité par panneaux photovoltaïques en auto-consommation	355 143	66 538	5,4	-	854	
Système de gestion d'énergie et de l'eau	70 794	64 647	1,1	2 349 m <sup>3</sup> d'eau	823	
Système ERP, benchmarking et comptabilité analytique	1 209 227	919 012	1,4	-	-	
Remplacement de la machine de tréfilage	1 058 315	752 710	1,5	81 t de MP	239	
<b>TOTAL</b>	<b>2 910 708 €</b>	<b>1 860 554 €</b>	<b>1,6</b>	<b>2 349 m<sup>3</sup> d'eau 81 t de MP</b>	<b>2 219 MWh</b>	

<sup>1</sup> Valeurs basées sur la production de 2015

### Optimisation de la consommation électrique

Le remplacement des moteurs à courant continu par des moteurs asynchrones équipés de variateurs de vitesse et le remplacement échelonné des moteurs électriques par des modèles plus performants permettra de réduire la consommation électrique. L'optimisation de la puissance souscrite, le réaménagement de la charge, l'amélioration des performances de l'éclairage par l'installation d'appareils LED et le calorifugeage des colliers de chauffe des extrudeuses générera des économies supplémentaires.

### Production d'électricité par panneaux photovoltaïques en autoconsommation

La production autonome d'électricité par photovoltaïque (496 kWc) en autoconsommation couvrira 4,6% de la consommation annuelle de la société.

### Système de gestion d'énergie et de l'eau

L'implantation d'un système de gestion de l'énergie électrique en vue de mise en place de la norme ISO 50001 sur le management de l'énergie permettra l'amélioration, l'optimisation et la maîtrise des processus en continu, la réduction des pertes en sorties non produites et une meilleure utilisation des ressources hydriques.

### Système ERP, benchmarking et comptabilité analytique

L'implémentation d'un système informatique intégré (ERP) assorti d'un module de comptabilité analytique générera des gains considérables grâce à la fiabilisation des données, l'instantanéité de l'information, le transfert de l'information et le suivi en temps réel de la situation de la production, du service client, des achats, de la qualité, du contrôle de gestion et de la situation financière. La généralisation des Indicateurs KPI communs à toutes les usines du groupe deviendra un outil de mesure de performance de chaque unité.

### Remplacement de la machine de tréfilage

Le remplacement de la machine de tréfilage TF2 par une machine de Type TF8 (à 24 brins maximum) libérera de la capacité sur les cinq autres tréfileuses actuelles, améliorera le rendement de 5 % en générant des gains énergétiques et permettra la planification d'une maintenance préventive.

## Pour plus d'informations, contactez:



**Organisation des Nations Unies pour le Développement Industriel**  
Département de l'environnement  
VIC, P.O. Box 300, 1400 Vienne, Autriche  
Tél : (+43-1) 26026-0, Fax : (+43-1) 26926-69  
Email : c.gonzalez-mueller@unido.org  
Web : www.unido.org



**Fraquemar**  
Résidence Atlantic, Imm K appt.n°2,  
Cité Yacoub El Mansour, Rabat  
Tél : (+212) 5 37 28 14 26, Fax : (+212) 5 37 28 14 29  
Email : yvan.gravel@fraquemar.ma  
Web : www.fraquemar.ma



**MSI Conseil**  
148, Bd BAHMAD, Bureau N° 15, Belvédère,  
Roches noires, Casablanca  
Tél : (+212) 0522 40 90 09, Fax : (+212) 0522 40 90 08  
Email : msiconseil1@gmail.com  
Web : www.msiconseil.ma